



PAROISSES DU 12ÈME FEUILLE DE LIAISON COMMUNAUTAIRE

feuille de liaison mensuelle des communautés catholiques de Ste Bernadette (Beaumont),
St Augustin, St Julien, St Barnabé, Ste Anne des Caillols, Ste Louise de Marillac (Bois-Luzy).

Août 2024 - Numéro : 093 - www.infoparisses12eme.com

1 ÉDITO -

Vous pourriez prendre un peu de temps pour faire mémoire des événements qui ont renouvelés votre vie. Un événement est un moment suffisamment significatif qui nous ouvre sur quelque chose de nouveau, d'inédit. Ce moment là est chargé d'une vie surabondante, surprenante au point qu'il est difficile d'y croire et plus encore de trouver les mots pour le dire. Peut être est-ce pour cela que le silence accompagne ces expériences qui sont lourdes de sens pour ceux qui y sont attentifs. Il y a en un avant et un après, de sorte que les choses ne seront plus pareilles après coup. Un peu comme s'y nous étions nés à une réalité nouvelle et non pas à une réalité augmentée.

Nous accédons ainsi un peu mieux à notre propre mystère éminemment humain et rien qu'humain, c'est-à-dire spirituel, donc sans recours à une assistance mécanique, électronique, informatique, car l'humanité n'a besoin d'aucune augmentation exogène pour cela.

Notre créateur ne nous a pas abandonné à nous-mêmes. Son Esprit est en nous et si nous y sommes attentifs, nous découvrons peu à peu comment son Esprit nous révèle les mystères du royaume de Dieu. Mais pour cela il faut prendre son temps et s'arrêter, revenir sur un événement pour y découvrir ce que Dieu nous y révèle.

Cette découverte pourra nous faire grandir afin d'accéder à un nouveau seuil sans trop d'effort car il suffit au fond de se laisser faire, de le vouloir et de s'abandonner en acceptant d'avancer la main dans la sienne.

Dans les Évangiles Jésus nous parle de cette réalité avec les paraboles qui concerne le royaume de Dieu. Ne pas trop s'en faire, ne pas être encombré, devenir disponible afin de permettre ces éruptions du Vénérable Esprit dans notre vie. Il se tient là où nous ne l'attendons pas. Il nous en donne des signes qui peuvent devenir significatifs dans un événement.

De cette façon, nous accédons au sens des choses, aux mystères cachés de l'existence qui se découvrent chemin faisant, à condition de savoir s'arrêter pour contempler la vie qui s'offre à nous. Jésus nous le dit : « **Le royaume de Dieu est tout proche de vous.** »

+ cp

À VOTRE SERVICE -

- Quand tu veux prendre soin de quelqu'un alors qu'il n'en n'a pas besoin, tu désires certainement que l'on prenne soin de toi. Utilise cette énergie pour trouver comment répondre à tes propres besoins.
- Quand quelqu'un te demande quelque chose et que tu le refuses, tu as tout à fait le droit de dire « non ». Tu peux être attentionné tout en ayant tes propres limites. « Non » peut être une réponse positive.

2 ACTUALITÉ -

➤ Fête de l'Assomption

Le 15 août est la fête de l'Assomption de Marie, mais l'évangile de ce jour ne dit rien de la mort de la mère de Jésus. Créée toute pure par la grâce de Dieu, Marie ne pouvait pas connaître la dégradation de son corps dans la mort. C'est la tradition populaire qui, tout au long des siècles, a poussé l'Église à définir l'Assomption de Marie comme un dogme, en 1950.

- **Jeudi 15 août** aux horaires :
Bois-Luzy et Beaumont à 09.30
St Barnabé et Ste Anne à 11.00

Pas de messes anticipées soir, ni mercredi à 08.00

➤ Rencontres en vacances :

Afin de permettre à celles et ceux qui durant cet été se retrouveront seuls, nous proposons d'organiser des temps conviviaux (apéros, soirées pizzas, balades à la mer ou autres, visites culturelles...) A cette fin, nous pourrions nous retrouver pour partager, échanger et briser la solitude. Personne à contacter :

- M. Yvan ASTIER 06 46 79 36 95

➤ Messe de rentrée pastorale

- **Dimanche 22 septembre à 10.45**
Messe à 11.00, apéritif à 12.15 place Caire
Buffet dinatoire de 13.45 à 14.00
EAP des communautés de 14.00 à 16.00

➤ Inscription catéchèse :

Accueil pour renseignements et inscriptions au catéchisme au 2C rue Audric pour l'Ensemble pastoral aux dates du :

- 26-27-28-29-30-31 août de 16.00 à 18.00
- Mme Maestroni Marie-Jo : 06 33 52 81 07



3 BIBLIOS -

Évangile selon St Matthieu : 13, 44-52

Le royaume des Cieux est comparable
à un trésor caché dans un champ ;
l'homme qui l'a découvert le cache de nouveau.
Dans sa joie, il va vendre tout ce qu'il possède,
et il achète ce champ.

4 MÉDITATION -

■ **Reste...** Prière de Jules Beaulac.

Seigneur, il y a de ces matins de tendresse où tout, les gens et les choses, vous disent : « Je t'aime... »

Il y a de ces midis de lumière où la nature tout entière vous répète : « C'est bon la vie... »

Il y a de ces soirées de beauté où les étoiles elles-mêmes vous murmurent :

« **Tu n'en finiras jamais de t'émerveiller...** »

On a l'impression de marcher sur des tapis de velours, de naviguer sur des eaux moirées et de voler dans des ciels d'azur.

On se sent capable de tenir l'univers dans ses bras,

d'abattre des forêts entières, de vivre mille vies.

C'est merveilleux !

Mais il y a aussi de **ces nuits de grande noirceur**

où l'on se répète sans cesse : « Quand cela va-t-il finir ? »

Il y a des hivers de tristesse

où l'on se dit comme Job : « Périsse le jour où je suis né ! »

Il y a de ces nuits de douleur où l'on crie à s'époumoner : « Je n'en peux plus ! »

On a des nœuds dans l'estomac,

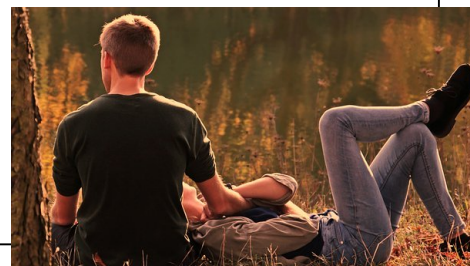
des questions sans réponses plein la tête, des problèmes plein les bras.

On est sans espoir, sans élan, sans souffle.

On voudrait mourir. On est las de traîner sa vie. C'est terrible !

Aux jours de doux temps comme aux jours de tempête, « **reste avec nous.** »

Pour la lumière, merci ! Et pour les ténèbres, à l'aide !



5 AGENDA DES PAROISSES -



5 place Caire
13 012 Marseille - 04 91 49 57 46

Célébrations **en juillet et août** :

Horaires des messes :

Le samedi :

18.30 à St Julien : pas en juillet-août

18.30 à St Barnabé

Le dimanche :

08.00 à St Barnabé

09.30 à Beaumont

09.30 à Ste Louise de Marillac

11.00 à Ste Anne des Caillols

11.00 à St Barnabé

En semaine à St Barnabé :

08.00 le mardi, mercredi et le jeudi

18.30 le vendredi : pas en juillet-août

Un accueil est assuré le samedi de 11.00 à 12.00 à l'église de St Barnabé, mais plus de permanence **le mercredi** : juillet-août.

